

NoticeClient 프로그램 사용자 메뉴얼

Project:

NoticeClient

Author:

조항복

Revision History:

Version	Date	Name	Comments
r01	12/11/2014	조항복	문서 최초 작성

개요

스마트 스캐너의 인식 결과를 수신하는 프로그램의 간략한 사용자 설명서이다.

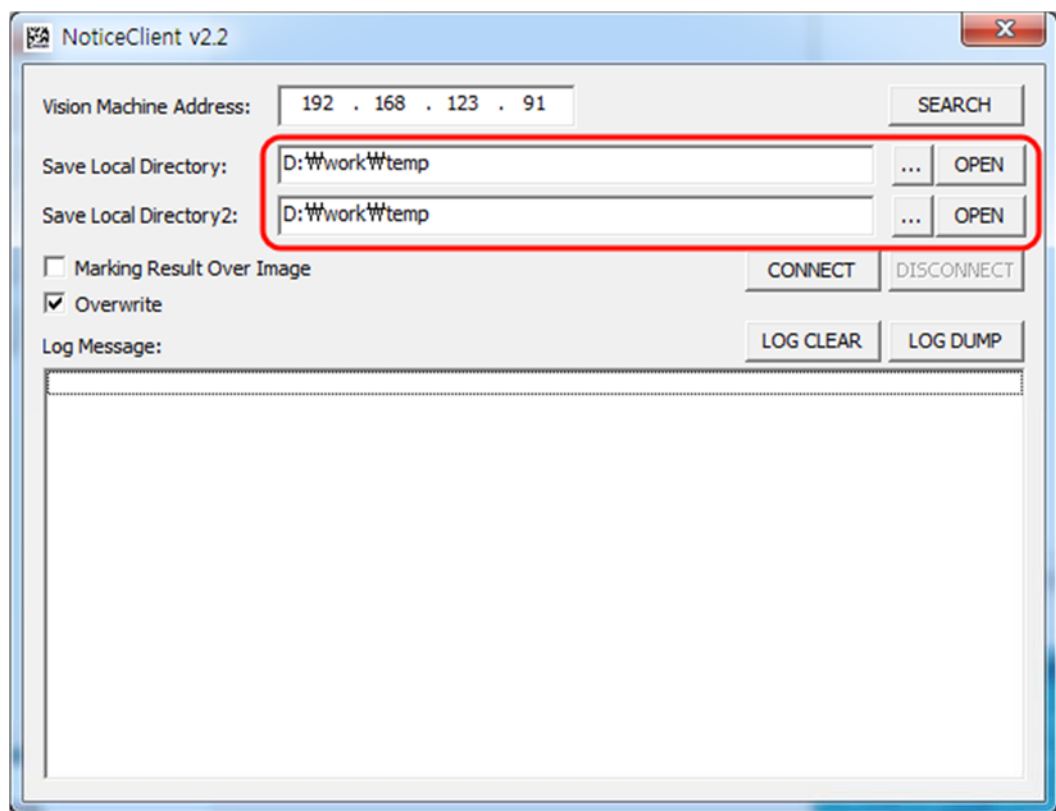
Scanner Update

결과 수신 준비

결과를 수신하고자 하는 스마트 스캐너와 네트워크로 연결할 수 있는 Windows 시스템이 있어야 한다.

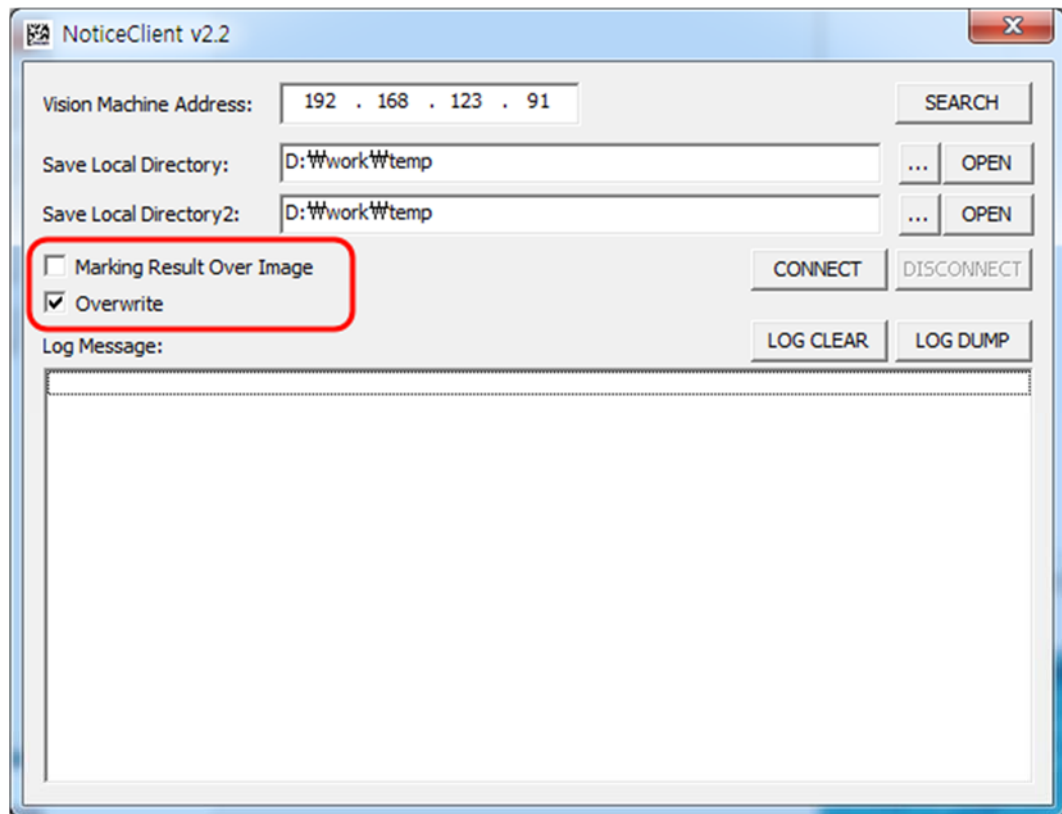
준비된 Windows 시스템에 NoiteceClient 프로그램의 압축을 풀고 실행 시킨다.

저장할 폴더를 지정



Save Local Directory와 Save Local Directory는 이미지와 로그 파일이 저장될 위치이다. (...) 버튼을 눌러서 저장하고자 하는 Directory를 선택한다. (OPEN) 버튼은 지정된 Directory를 열어 준다.

저장 옵션 설정

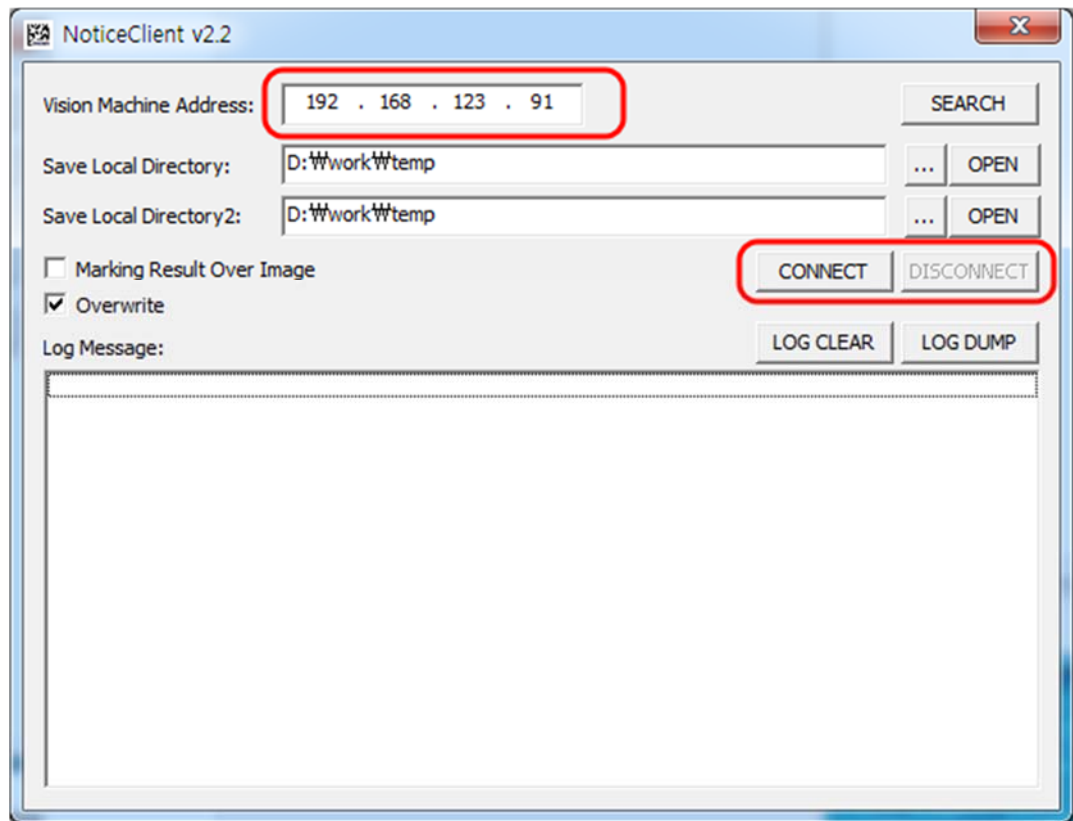


이미지를 저장할 때의 옵션을 선택한다.

Marking Result Over Image는 수신된 이미지를 저장할 때 이미지에 성공 실패를 Marking한다.

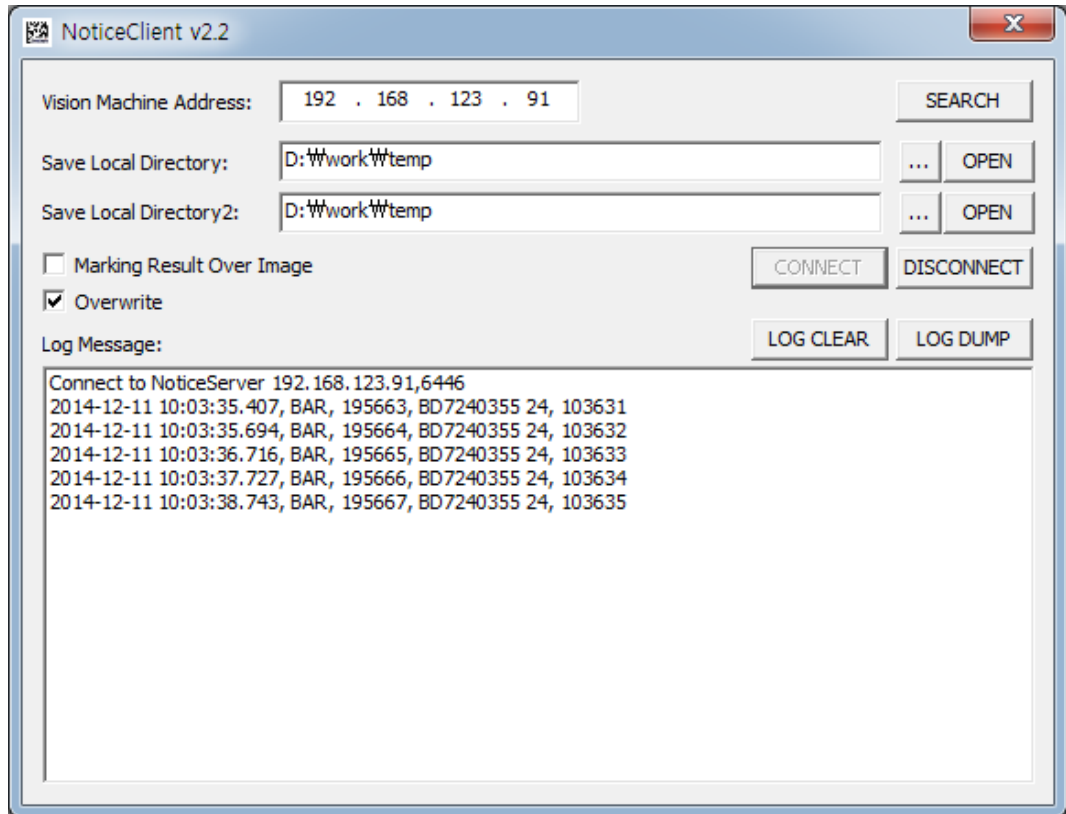
Overwrite는 수신되는 이미지를 하나의 이미지 파일에 계속 기록하도록 한다.

프로그램 연결



붉은 색으로 지정한 Vision Machine Address에 업데이트 하고자 하는 스캐너의 IP Address를 입력하고 연결 버튼을 누른다.

연결에 성공하면 아래와 같이 Log Message 창에 연결 정보가 표시되고 수신된 인식 결과가 표시된다.



수신결과 저장

Save Local Directory의 (OPEN) 버튼을 누르고 저장 폴더를 확인해 보면, 아래와 같이 수신된 결과가 저장된 Log 파일과 Image 파일들이 저장되어 있는 것을 확인 할 수 있다.

